



BUPATI PEMALANG

PERATURAN BUPATI PEMALANG
NOMOR 33 TAHUN 2006

TENTANG

PEMBENTUKAN UNIT SANDI DAN TELEKOMUNIKASI
PADA KANTOR PENELITIAN, PENGEMBANGAN DAN PENGOLAHAN DATA
KABUPATEN PEMALANG

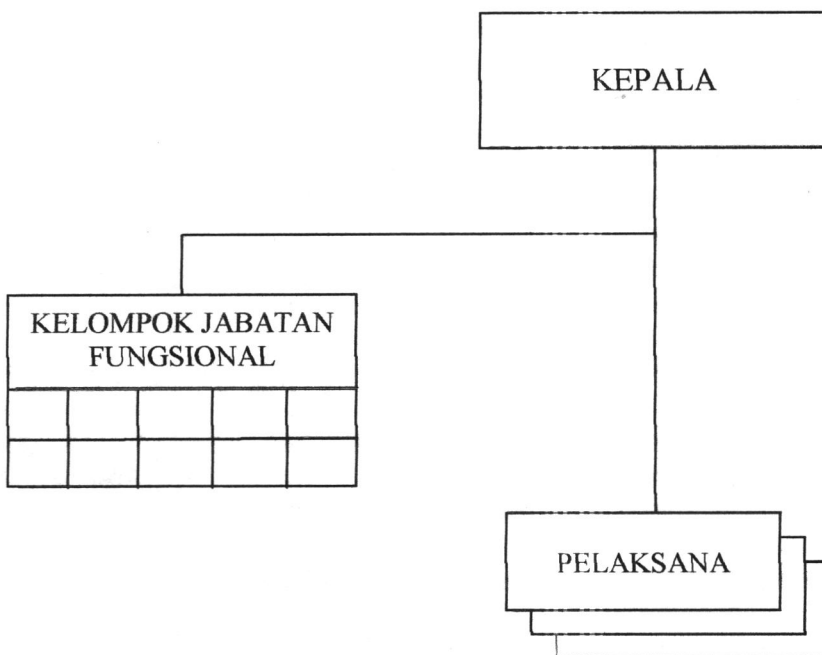
BUPATI PEMALANG,

- Menimbang : a. bahwa berdasarkan ketentuan Pasal 36 Peraturan Daerah Kabupaten Pemalang Nomor 6 Tahun 2004 tentang Pembentukan Organisasi Lembaga Teknis Daerah Kabupaten Pemalang, maka dalam rangka melaksanakan sebagian tugas Kantor Penelitian, Pengembangan dan Pengolahan Data Kabupaten Pemalang perlu dibentuk Unit Sandi dan Telekomunikasi;
- b. bahwa berdasarkan pertimbangan sebagaimana dimaksud huruf a, perlu menetapkan Peraturan Bupati tentang Pembentukan Unit Sandi dan Telekomunikasi pada Kantor Penelitian, Pengembangan dan Pengolahan Data Kabupaten Pemalang.
- Mengingat : 1. Undang-Undang Nomor 13 Tahun 1950 tentang Pembentukan Daerah-daerah Kabupaten dalam Lingkungan Propinsi Jawa Tengah;
2. Undang-Undang Nomor 8 Tahun 1974 tentang Pokok-pokok Kepegawaian (Lembaran Negara Republik Indonesia Tahun 1974 Nomor 55, Tambahan Lembaran Negara Republik Indonesia Nomor 3041), sebagaimana telah diubah dengan Undang-Undang Nomor 43 Tahun 1999 (Lembaran Negara Republik Indonesia Tahun 1999 Nomor 169, Tambahan Lembaran Negara Republik Indonesia Nomor 3890);
3. Undang-Undang Nomor 32 Tahun 2004 tentang Pemerintahan Daerah (Lembaran Negara Republik Indonesia Tahun 2004 Nomor 125, Tambahan Lembaran Negara Republik Indonesia Nomor 4437), sebagaimana telah diubah dengan Undang-Undang Nomor 8 Tahun 2005 tentang Penetapan Peraturan Pemerintah Pengganti Undang-Undang Nomor 3 Tahun 2005 tentang Perubahan Atas Undang-Undang Nomor 32 Tahun 2004 tentang Pemerintahan Daerah menjadi Undang-Undang (Lembaran Negara Republik Indonesia Tahun 2005 Nomor 108, Tambahan Lembaran Negara Republik Indonesia Nomor 4548);
4. Peraturan Pemerintah Nomor 32 Tahun 1950 tentang Penetapan Mulai Berlakunya Undang-Undang Nomor 13 Tahun 1950;

LAMPIRAN : PERATURAN BUPATI PEMALANG

NOMOR : 33 Tahun 2006
TANGGAL : 22 Juni 2006

BAGAN SUSUNAN ORGANISASI UNIT SANDI DAN TELEKOMUNIKASI PADA KANTOR PENELITIAN, PENGEMBANGAN DAN PENGOLAHAN DATA KABUPATEN PEMALANG



BUPATI PEMALANG

H.M. MACHROES