



BUPATI PEMALANG  
PROVINSI JAWA TENGAH

PERATURAN BUPATI PEMALANG  
NOMOR 49 TAHUN 2024

TENTANG

PENETAPAN DAN PENEGASAN BATAS DESA WARUNGPRING  
KECAMATAN WARUNGPRING

DENGAN RAHMAT TUHAN YANG MAHA ESA

BUPATI PEMALANG,

Menimbang :

- a. bahwa dalam rangka tertib administrasi, kejelasan, kepastian hukum, dan antisipasi potensi sengketa Batas Desa, perlu dilakukan penetapan dan penegasan Batas Desa Warungpring Kecamatan Warungpring;
- b. bahwa berdasarkan penghitungan dan penetapan luas wilayah Desa Warungpring Kecamatan Warungpring telah diperoleh kesepakatan batas dan luas wilayah antara Desa Warungpring Kecamatan Warungpring dengan Desa tetangga;
- c. bahwa Pemerintah Daerah perlu dasar hukum dalam penetapan dan penegasan batas Desa Warungpring Kecamatan Warungpring dengan Peraturan Bupati;
- d. bahwa berdasarkan pertimbangan sebagaimana dimaksud dalam huruf a, huruf b, dan huruf c, perlu menetapkan Peraturan Bupati tentang Penetapan dan Penegasan Batas Desa Warungpring Kecamatan Warungpring;

Mengingat :

1. Pasal 18 ayat (6) Undang-Undang Dasar Negara Republik Indonesia Tahun 1945;
2. Undang-Undang Nomor 13 Tahun 1950 tentang Pembentukan Daerah-daerah Kabupaten Dalam Lingkungan Propinsi Jawa Tengah (Berita Negara Republik Indonesia Tahun 1950 Nomor 42);
3. Undang-Undang Nomor 23 Tahun 2014 tentang Pemerintah Daerah (Lembaran Negara Republik Indonesia Tahun 2014 Nomor 244, Tambahan Lembaran Negara Republik Indonesia Nomor 5587)

sebagaimana telah diubah beberapa kali terakhir dengan Undang- Undang Nomor 6 Tahun 2023 tentang Penetapan Peraturan Pemerintah Pengganti Undang-Undang Nomor 2 Tahun 2022 tentang Cipta Kerja menjadi Undang- Undang (Lembaran Negara Republik Indonesia Tahun 2023 Nomor 41, Tambahan Lembaran Negara Republik Indonesia Nomor 6856);

#### MEMUTUSKAN:

Menetapkan : PERATURAN BUPATI TENTANG PENETAPAN DAN PENEGASAN BATAS DESA WARUNGPRING KECAMATAN WARUNGPRING.

#### BAB I KETENTUAN UMUM

##### Pasal 1

Dalam Peraturan Bupati ini yang dimaksud dengan:

1. Daerah adalah Kabupaten Pemalang.
2. Bupati adalah Bupati Pemalang.
3. Batas Desa adalah pembatas wilayah administrasi pemerintahan antar Desa yang merupakan rangkaian titik-titik Koordinat yang berada pada permukaan bumi dapat berupa tanda-tanda alam seperti igir/punggung gunung/pegunungan (*watershed*), median sungai dan/atau unsur buatan dilapangan yang dituangkan dalam bentuk peta.
4. Titik Koordinat adalah suatu titik yang didapatkan dari hasil perpotongan antara garis lintang dan garis bujur yang menunjukkan lokasi pada suatu daerah dalam bentuk Koordinat Geografis dan/atau *Universal Transver Mercator* (UTM).
5. Penetapan Batas Desa adalah proses penetapan Batas Desa secara kartometrik di atas suatu peta dasar yang disepakati.
6. Penegasan Batas Desa adalah kegiatan penentuan titik-titik Koordinat Batas Desa yang dapat dilakukan dengan metode kartometrik dan/atau survey di lapangan, yang dituangkan dalam bentuk peta batas dengan daftar titik-titik Koordinat Batas Desa.
7. Titik Kartometrik selanjutnya disingkat TK adalah Titik Koordinat penanda batas yang dibuat di atas peta kerja dan dilengkapi dengan kode unik, deskripsi, dan nilai koordinat.

8. Peta Batas Desa adalah peta yang menyajikan semua unsur batas dan unsur lainnya, seperti pilar batas, garis batas, toponimi perairan, dan transportasi.

## BAB II BATAS DESA

### Pasal 2

Desa Warungpring Kecamatan Warungpring memiliki batas sebagai berikut:

- a. batas sebelah utara adalah Desa Mereng Kecamatan Warungpring dan Kabupaten Tegal;
- b. batas sebelah barat adalah Desa Pakembaran Kecamatan Warungpring;
- c. batas sebelah selatan adalah Desa Kebanggan Kecamatan Moga, Desa Pepedan Kecamatan Moga, dan Desa Kecepit Kecamatan Randudongkal; dan
- d. batas sebelah timur adalah Desa Cibuyur, Desa Karangdawa, Desa Datar Kecamatan Warungpring, dan Desa Kecepit Kecamatan Randudongkal.

### Pasal 3

Titik Batas Desa Warungpring Kecamatan Warungpring dengan Desa Mereng Kecamatan Warungpring sebagaimana dimaksud dalam Pasal 2 huruf a sebagai berikut:

- a. dimulai dari simpul batas antara Desa Warungpring, Desa Cibuyur, dan Desa Mereng Kecamatan Warungpring yang terletak pada TK 33.27.14.2002-14.2005-14.2006-000 dengan Titik Koordinat  $7^{\circ} 4' 26,460''$  LS,  $109^{\circ} 16' 5,184''$  BT
- b. dari TK 33.27.14.2002-14.2005-14.2006-000 dilanjutkan ke arah barat laut melintasi kebun hingga bertemu as jalan yang terletak pada TK 33.27.14.2002-14.2006-001 dengan Titik Koordinat  $7^{\circ} 4' 25,106''$  LS,  $109^{\circ} 15' 59,948''$  BT;
- c. dari TK 33.27.14.2002-14.2006-001 dilanjutkan ke arah timur laut menyusuri as jalan hingga bertemu kebun yang terletak pada TK 33.27.14.2002-14.2006-002 dengan Titik Koordinat  $7^{\circ} 4' 24,803''$  LS,  $109^{\circ} 16' 0,089''$  BT;
- d. dari TK 33.27.14.2002-14.2006-002 dilanjutkan ke arah barat laut melintasi kebun hingga bertemu pematang sawah yang terletak pada TK 33.27.14.2002-14.2006-



- 003 dengan Titik Koordinat  $7^{\circ} 4' 23,142''$  LS,  $109^{\circ} 15' 56,046''$  BT;
- e. dari TK 33.27.14.2002-14.2006-003 dilanjutkan ke arah barat laut menyusuri pematang sawah hingga bertemu kebun yang terletak pada TK 33.27.14.2002-14.2006-004 dengan Titik Koordinat  $7^{\circ} 4' 22,679''$  LS,  $109^{\circ} 15' 54,607''$  BT;
  - f. dari TK 33.27.14.2002-14.2006-004 dilanjutkan ke arah barat laut melintasi kebun hingga bertemu as jalan yang terletak pada TK 33.27.14.2002-14.2006-005 dengan Titik Koordinat  $7^{\circ} 4' 20,865''$  LS,  $109^{\circ} 15' 50,678''$  BT;
  - g. dari TK 33.27.14.2002-14.2006-005 dilanjutkan ke arah barat daya menyusuri as jalan hingga bertemu irigasi yang terletak pada TK 33.27.14.2002-14.2006-006 dengan Titik Koordinat  $7^{\circ} 4' 24,531''$  LS,  $109^{\circ} 15' 45,295''$  BT;
  - h. dari TK 33.27.14.2002-14.2006-006 dilanjutkan ke arah barat laut menyusuri irigasi hingga bertemu as jalan yang terletak pada TK 33.27.14.2002-14.2006-007 dengan Titik Koordinat  $7^{\circ} 4' 21,946''$  LS,  $109^{\circ} 15' 33,255''$  BT;
  - i. dari TK 33.27.14.2002-14.2006-007 dilanjutkan ke arah barat daya menyusuri as jalan hingga bertemu kebun yang terletak pada TK 33.27.14.2002-14.2006-008 dengan Titik Koordinat  $7^{\circ} 4' 23,070''$  LS,  $109^{\circ} 15' 23,788''$  BT; dan
  - j. dari TK 33.27.14.2002-14.2006-008 dilanjutkan ke arah barat laut melintasi kebun hingga bertemu simpul batas antara Desa Warungpring, Desa Mereng Kecamatan Warungpring, dan Kabupaten Tegal yang terletak pada TK 33.27-14.2002-14.2006-33.28-000 dengan Titik Koordinat  $7^{\circ} 4' 19,100''$  LS,  $109^{\circ} 15' 0,004''$  BT.

#### Pasal 4

Batas Desa Warungpring Kecamatan Warungpring dengan Kabupaten Tegal sebagaimana dimaksud dalam Pasal 2 huruf a mengacu pada ketentuan peraturan perundang-undangan mengenai batas daerah.

#### Pasal 5

Titik Batas Desa Warungpring Kecamatan Warungpring dengan Desa Pakembaran Kecamatan Warungpring sebagaimana dimaksud dalam Pasal 2 huruf b sebagai berikut:



- a. dimulai dari simpul batas antara Desa Pepedan Kecamatan Moga, Desa Pakembaran, dan Desa Warungpring Kecamatan Warungpring yang terletak pada TK 33.27.01-2009-14.2001-14.2002-000 dengan Titik Koordinat  $7^{\circ} 5' 41,990''$  LS,  $109^{\circ} 14' 35,447''$  BT;
- b. dari TK 33.27.01-2009-14.2001-14.2002-000 dilanjutkan ke arah timur laut menyusuri irigasi hingga bertemu as jalan yang terletak pada TK 33.27.14.2001-14.2002-001 dengan Titik Koordinat  $7^{\circ} 5' 16,170''$  LS,  $109^{\circ} 14' 40,899''$  BT;
- c. dari TK 33.27.14.2001-14.2002-001 dilanjutkan ke arah barat laut menyusuri as jalan hingga bertemu irigasi yang terletak pada TK 33.27.14.2001-14.2002-002 dengan Titik Koordinat  $7^{\circ} 5' 15,735''$  LS,  $109^{\circ} 14' 38,232''$  BT;
- d. dari TK 33.27.14.2001-14.2002-002 dilanjutkan ke arah barat laut menyusuri irigasi hingga bertemu as Kali Waluh yang terletak pada TK 33.27.14.2001-14.2002-003 dengan Titik Koordinat  $7^{\circ} 5' 4,753''$  LS,  $109^{\circ} 14' 31,208''$  BT;
- e. dari TK 33.27.14.2001-14.2002-003 dilanjutkan ke arah barat laut menyusuri as Kali Waluh hingga bertemu irigasi yang terletak pada TK 33.27.14.2001-14.2002-004 dengan Titik Koordinat  $7^{\circ} 5' 4,225''$  LS,  $109^{\circ} 14' 22,785''$  BT;
- f. dari TK 33.27.14.2001-14.2002-004 dilanjutkan ke arah barat laut menyusuri irigasi hingga bertemu kebun yang terletak pada TK 33.27.14.2001-14.2002-005 dengan Titik Koordinat  $7^{\circ} 5' 2,732''$  LS,  $109^{\circ} 14' 20,210''$  BT;
- g. dari TK 33.27.14.2001-14.2002-005 dilanjutkan ke arah barat laut melintasi kebun hingga bertemu pematang sawah yang terletak pada TK 33.27.14.2001-14.2002-006 dengan Titik Koordinat  $7^{\circ} 4' 59,991''$  LS,  $109^{\circ} 14' 18,394''$  BT;
- h. dari TK 33.27.14.2001-14.2002-006 dilanjutkan ke arah barat laut menyusuri pematang sawah hingga bertemu as jalan yang terletak pada TK 33.27.14.2001-14.2002-007 dengan Titik Koordinat  $7^{\circ} 4' 56,111''$  LS,  $109^{\circ} 14' 13,916''$  BT; dan
- i. dari TK 33.27.14.2001-14.2002-007 dilanjutkan ke arah barat laut menyusuri irigasi hingga bertemu simpul batas antara Desa Pakembaran, Desa Warungpring Kecamatan Warungpring, dan Kabupaten Tegal yang terletak pada TK 33.27-14.2001-14.2002-33.28-000 dengan Titik Koordinat  $7^{\circ} 4' 50,197''$  LS,  $109^{\circ} 14' 5,190''$  BT.

## Pasal 6

Titik Batas Desa Warungpring Kecamatan Warungpring dengan Desa Kebanggan Kecamatan Moga sebagaimana dimaksud dalam Pasal 2 huruf c sebagai berikut:

- a. dimulai dari simpul batas antara Desa Kebanggan Kecamatan Moga, Desa Kecepit Kecamatan Randudongkal, dan Desa Warungpring Kecamatan Warungpring yang terletak pada TK 33.27.01.2008-07.2001-14.2002-000 dengan Titik Koordinat  $7^{\circ} 6' 20,939''$  LS,  $109^{\circ} 15' 32,854''$  BT; dan
- b. dari TK 33.27.01.2008-07.2001-14.2002-000 ke arah barat laut menyusuri as sungai hingga bertemu simpul batas antara Desa Kebanggan, Desa Pepedan Kecamatan Moga, dan Desa Warungpring Kecamatan Warungpring yang terletak pada TK 33.27.01.2008-01.2009-14.2002-000 dengan Titik Koordinat  $7^{\circ} 6' 6,108''$  LS,  $109^{\circ} 15' 17,346''$  BT.

## Pasal 7

Titik Batas Desa Warungpring Kecamatan Warungpring dengan Desa Pepedan Kecamatan Moga sebagaimana dimaksud dalam Pasal 2 huruf c sebagai berikut:

- a. dimulai dari simpul batas antara Desa Kebanggan, Desa Pepedan Kecamatan Moga, dan Desa Warungpring Kecamatan Warungpring yang terletak pada TK 33.27.01.2008-01.2009-14.2002-000 dengan Titik Koordinat  $7^{\circ} 6' 6,108''$  LS,  $109^{\circ} 15' 17,346''$  BT;
- b. dari TK 33.27.01.2008-01.2009-14.2002-000 ke arah barat laut menyusuri as sungai hingga bertemu pematang sawah yang terletak pada TK 33.27.01.2009-14.2002-001 dengan Titik Koordinat  $7^{\circ} 5' 55,258''$  LS,  $109^{\circ} 15' 1,727''$  BT;
- c. dari TK 33.27.01.2009-14.2002-001 dilanjutkan ke arah timur laut menyusuri pematang sawah hingga bertemu saluran irigasi yang terletak pada TK 33.27.01.2009-14.2002-002 dengan Titik Koordinat  $7^{\circ} 5' 50,625''$  LS,  $109^{\circ} 15' 4,453''$  BT; dan
- d. dari TK 33.27.01.2009-14.2002-002 dilanjutkan ke arah barat laut menyusuri irigasi hingga bertemu simpul batas antara Desa Pepedan Kecamatan Moga, Desa Pakembaran, dan Desa Warungpring Kecamatan Warungpring yang terletak pada TK 33.27.01.2009-14.2001-14.2002-000 dengan Titik Koordinat  $7^{\circ} 5' 41,990''$  LS,  $109^{\circ} 14' 35,447''$  BT.



## Pasal 8

Titik Batas Desa Warungpring Kecamatan Warungpring dengan Desa Kecepit Kecamatan Randudongkal sebagaimana dimaksud dalam Pasal 2 huruf c sebagai berikut:

- a. dimulai dari simpul batas antara Desa Kebanggan Kecamatan Moga, Desa Kecepit Kecamatan Randudongkal, dan Desa Warungpring Kecamatan Warungpring yang terletak pada TK 33.27.01.2008-07.2001-14.2002-000 dengan Titik Koordinat  $7^{\circ} 6' 20,939''$  LS,  $109^{\circ} 15' 32,854''$  BT;
- b. dari TK 33.27.01.2008-07.2001-14.2002-000 dilanjutkan ke arah utara menyusuri irigasi hingga bertemu as jalan yang terletak pada TK 33.27.07.2001-14.2002-001 dengan Titik Koordinat  $7^{\circ} 6' 9,391''$  LS,  $109^{\circ} 15' 33,196''$  BT;
- c. dari TK 33.27.07.2001-14.2002-001 dilanjutkan ke arah timur menyusuri as jalan hingga bertemu pematang sawah yang terletak pada TK 33.27.07.2001-14.2002-002 dengan Titik Koordinat  $7^{\circ} 6' 9,367''$  LS,  $109^{\circ} 15' 36,081''$  BT;
- d. dari TK 33.27.07.2001-14.2002-002 dilanjutkan ke arah utara menyusuri pematang sawah hingga bertemu irigasi yang terletak pada TK 33.27.07.2001-14.2002-003 dengan Titik Koordinat  $7^{\circ} 6' 4,326''$  LS,  $109^{\circ} 15' 36,214''$  BT;
- e. dari TK 33.27.07.2001-14.2002-003 dilanjutkan ke arah timur laut menyusuri irigasi hingga bertemu pematang sawah yang terletak pada TK 33.27.07.2001-14.2002-004 dengan Titik Koordinat  $7^{\circ} 6' 1,145''$  LS,  $109^{\circ} 15' 37,699''$  BT;
- f. dari TK 33.27.07.2001-14.2002-004 dilanjutkan ke arah utara menyusuri pematang sawah hingga bertemu irigasi yang terletak pada TK 33.27.07.2001-14.2002-005 dengan Titik Koordinat  $7^{\circ} 5' 59,106''$  LS,  $109^{\circ} 15' 37,905''$  BT; dan
- g. dari TK 33.27.07.2001-14.2002-005 dilanjutkan ke arah tenggara menyusuri irigasi hingga bertemu simpul batas antara Desa Kecepit Kecamatan Randudongkal, Desa Warungpring, dan Desa Datar Kecamatan Warungpring yang terletak pada TK 33.27.07.2001-14.2002-14.2004-000 dengan Titik Koordinat  $7^{\circ} 6' 0,554''$  LS,  $109^{\circ} 15' 45,006''$  BT.



## Pasal 9

Titik Batas Desa Warungpring Kecamatan Warungpring dengan Desa Cibuyur Kecamatan Warungpring sebagaimana dimaksud dalam Pasal 2 huruf d sebagai berikut:

- a. dimulai dari simpul batas antara Desa Warungpring, Desa Karangdawa, dan Desa Cibuyur Kecamatan Warungpring yang terletak pada TK 33.27.14.2002-14.2003-14.2005-000 dengan Titik Koordinat  $7^{\circ} 4' 46,109''$  LS,  $109^{\circ} 16' 9,415''$  BT;
- b. dari TK 33.27.14.2002-14.2003-14.2005-000 ke arah timur laut melintasi kebun hingga bertemu permukiman yang terletak pada TK 33.27.14.2002-14.2005-001 dengan Titik Koordinat  $7^{\circ} 4' 43,416''$  LS,  $109^{\circ} 16' 10,536''$  BT;
- c. dari TK 33.27.14.2002-14.2005-001 dilanjutkan ke arah timur laut melintasi permukiman hingga bertemu tepi selatan Jalan Warungpring-Randudongkal yang terletak pada TK 33.27.14.2002-14.2005-002 dengan Titik Koordinat  $7^{\circ} 4' 40,437''$  LS,  $109^{\circ} 16' 11,399''$  BT;
- d. dari TK 33.27.14.2002-14.2005-002 dilanjutkan ke arah barat laut melintasi Jalan Warungpring-Randudongkal hingga bertemu jalan setapak yang terletak pada TK 33.27.14.2002-14.2005-003 dengan Titik Koordinat  $7^{\circ} 4' 40,336''$  LS,  $109^{\circ} 16' 11,158''$  BT;
- e. dari TK 33.27.14.2002-14.2005-003 dilanjutkan ke arah barat laut menyusuri Jalan setapak hingga bertemu as jalan yang terletak pada TK 33.27.14.2002-14.2005-004 dengan Titik Koordinat  $7^{\circ} 4' 37,266''$  LS,  $109^{\circ} 16' 8,329''$  BT;
- f. dari TK 33.27.14.2002-14.2005-004 dilanjutkan ke arah timur laut menyusuri as jalan hingga bertemu irigasi yang terletak pada TK 33.27.14.2002-14.2005-005 dengan Titik Koordinat  $7^{\circ} 4' 37,015''$  LS,  $109^{\circ} 16' 8,411''$  BT;
- g. dari TK 33.27.14.2002-14.2005-005 dilanjutkan ke arah barat laut menyusuri irigasi hingga bertemu sawah yang terletak pada TK 33.27.14.2002-14.2005-006 dengan Titik Koordinat  $7^{\circ} 4' 32,791''$  LS,  $109^{\circ} 16' 4,263''$  BT;
- h. dari TK 33.27.14.2002-14.2005-006 dilanjutkan ke arah utara melintasi sawah hingga bertemu irigasi yang terletak pada TK 33.27.14.2002-14.2005-007 dengan Titik Koordinat  $7^{\circ} 4' 29,625''$  LS,  $109^{\circ} 16' 4,392''$  BT; dan

- i. dari TK 33.27.14.2002-14.2005-007 dilanjutkan ke arah timur laut menyusuri irigasi hingga bertemu simpul batas antara Desa Warungpring, Desa Cibuyur, dan Desa Mereng Kecamatan Warungpring yang terletak pada TK 33.27.14.2002-14.2005-14.2006-000 dengan Titik Koordinat  $7^{\circ} 4' 26,460''$  LS,  $109^{\circ} 16' 5,184''$  BT.

#### Pasal 10

Titik Batas Desa Warungpring Kecamatan Warungpring dengan Desa Karangdawa Kecamatan Warungpring sebagaimana dimaksud dalam Pasal 2 huruf d sebagai berikut:

- a. dimulai dari simpul batas antara Desa Warungpring, Desa Karangdawa, dan Desa Datar Kecamatan Warungpring yang terletak pada TK 33.27.14.2002-14.2003-14.2004-000 dengan Titik Koordinat  $7^{\circ} 5' 46,858''$  LS,  $109^{\circ} 15' 57,400''$  BT;
- b. dari TK 33.27.14.2002-14.2003-14.2004-000 ke arah barat laut melintasi hutan hingga bertemu pematang sawah yang terletak pada TK 33.27.14.2002-14.2003-001 dengan Titik Koordinat  $7^{\circ} 5' 19,311''$  LS,  $109^{\circ} 15' 37,303''$  BT;
- c. dari TK 33.27.14.2002-14.2003-001 dilanjutkan ke arah utara menyusuri pematang sawah hingga bertemu irigasi yang terletak pada TK 33.27.14.2002-14.2003-002 dengan Titik Koordinat  $7^{\circ} 5' 12,733''$  LS,  $109^{\circ} 15' 37,185''$  BT;
- d. dari TK 33.27.14.2002-14.2003-002 dilanjutkan ke arah barat laut menyusuri irigasi hingga bertemu as Sungai Leping yang terletak pada TK 33.27.14.2002-14.2003-003 dengan Titik Koordinat  $7^{\circ} 5' 7,377''$  LS,  $109^{\circ} 15' 36,076''$  BT;
- e. dari TK 33.27.14.2002-14.2003-003 dilanjutkan ke arah timur laut menyusuri as Sungai Leping hingga bertemu pematang sawah yang terletak pada TK 33.27.14.2002-14.2003-004 dengan Titik Koordinat  $7^{\circ} 4' 55,331''$  LS,  $109^{\circ} 15' 39,745''$  BT;
- f. dari TK 33.27.14.2002-14.2003-004 dilanjutkan ke arah barat laut menyusuri pematang sawah hingga bertemu as Sungai yang terletak pada TK 33.27.14.2002-14.2003-005 dengan Titik Koordinat  $7^{\circ} 4' 52,022''$  LS,  $109^{\circ} 15' 38,404''$  BT;
- g. dari TK 33.27.14.2002-14.2003-005 dilanjutkan ke arah timur laut menyusuri as sungai hingga bertemu irigasi



yang terletak pada TK 33.27.14.2002-14.2003-006 dengan Titik Koordinat  $7^{\circ} 4' 47,012''$  LS,  $109^{\circ} 15' 41,793''$  BT;

- h. dari TK 33.27.14.2002-14.2003-006 dilanjutkan ke arah barat menyusuri irigasi hingga bertemu pematang sawah yang terletak pada TK 33.27.14.2002-14.2003-007 dengan Titik Koordinat  $7^{\circ} 4' 46,861''$  LS,  $109^{\circ} 15' 38,147''$  BT;
- i. dari TK 33.27.14.2002-14.2003-007 dilanjutkan ke arah timur laut menyusuri pematang sawah hingga bertemu kebun yang terletak pada TK 33.27.14.2002-14.2003-008 dengan Titik Koordinat  $7^{\circ} 4' 40,532''$  LS,  $109^{\circ} 15' 46,389''$  BT;
- j. dari TK 33.27.14.2002-14.2003-008 dilanjutkan ke arah tenggara melintasi kebun hingga bertemu as jalan yang terletak pada TK 33.27.14.2002-14.2003-009 dengan Titik Koordinat  $7^{\circ} 4' 41,175''$  LS,  $109^{\circ} 15' 50,016''$  BT;
- k. dari TK 33.27.14.2002-14.2003-009 dilanjutkan ke arah tenggara melintasi kebun hingga bertemu as sungai yang terletak pada TK 33.27.14.2002-14.2003-010 dengan Titik Koordinat  $7^{\circ} 4' 43,085''$  LS,  $109^{\circ} 15' 52,255''$  BT;
- l. dari TK 33.27.14.2002-14.2003-010 dilanjutkan ke arah tenggara menyusuri as sungai hingga bertemu pematang sawah yang terletak pada TK 33.27.14.2002-14.2003-011 dengan Titik Koordinat  $7^{\circ} 4' 44,195''$  LS,  $109^{\circ} 15' 53,458''$  BT; dan
- m. dari TK 33.27.14.2002-14.2003-011 dilanjutkan ke arah tenggara menyusuri pematang sawah hingga bertemu simpul batas antara Desa Warungpring, Desa Karangdawa, dan Desa Cibuyur Kecamatan Warungpring yang terletak pada TK 33.27.14.2002-14.2003-14.2005-000 dengan Titik Koordinat  $7^{\circ} 4' 46,109''$  LS,  $109^{\circ} 16' 9,415''$  BT.

#### Pasal 11

Titik Batas Desa Warungpring Kecamatan Warungpring dengan Desa Datar Kecamatan Warungpring sebagaimana dimaksud dalam Pasal 2 huruf d sebagai berikut:

- a. dimulai dari simpul batas antara Desa Warungpring, Desa Karangdawa, dan Desa Datar Kecamatan Warungpring yang terletak pada TK 33.27.14.2002-14.2003-14.2004-000 dengan Titik Koordinat  $7^{\circ} 5' 46,858''$  LS,  $109^{\circ} 15' 57,400''$  BT; dan
- b. dari TK 33.27.14.2002-14.2003-14.2004-000 ke arah barat daya melintasi hutan hingga bertemu simpul batas



antara Desa Kecepit Kecamatan Randudongkal, Desa Warungpring, dan Desa Datar Kecamatan Warungpring yang terletak pada TK 33.27.07.2001-14.2002-14.2004-000 dengan Titik Koordinat  $7^{\circ} 6' 0,554''$  LS,  $109^{\circ} 15' 45,006''$  BT.

#### Pasal 12

Titik Batas Desa Warungpring Kecamatan Warungpring dengan Desa Kecepit Kecamatan Warungpring sebagaimana dimaksud dalam Pasal 2 huruf d sebagai berikut:

- a. dimulai dari simpul batas antara Desa Kebanggan, Desa Kecepit dan Desa Warungpring yang terletak pada TK 33.27.01.2008-07.2001-14.2002-000 dengan Titik Koordinat  $7^{\circ} 6' 20,939''$  LS,  $109^{\circ} 15' 32,854''$  BT;
- b. dari 33.27.01.2008-07.2001-14.2002-000 ke arah utara menyusuri irigasi hingga bertemu as jalan yang terletak pada TK 33.27.07.2001-14.2002-001 dengan Titik Koordinat  $7^{\circ} 6' 9,391''$  LS,  $109^{\circ} 15' 33,196''$  BT;
- c. dari TK 33.27.07.2001-14.2002-001 dilanjutkan ke arah timur menyusuri as jalan hingga bertemu pematang sawah yang terletak pada TK 33.27.07.2001-14.2002-002 dengan Titik Koordinat  $7^{\circ} 6' 9,367''$  LS,  $109^{\circ} 15' 36,081''$  BT;
- d. dari TK 33.27.07.2001-14.2002-002 dilanjutkan ke arah utara menyusuri pematang sawah hingga bertemu irigasi yang terletak pada TK 33.27.07.2001-14.2002-003 dengan Titik Koordinat  $7^{\circ} 6' 4,326''$  LS,  $109^{\circ} 15' 36,214''$  BT;
- e. dari TK 33.27.07.2001-14.2002-003 dilanjutkan ke arah timur laut menyusuri irigasi hingga bertemu pematang sawah yang terletak pada TK 33.27.07.2001-14.2002-004 dengan Titik Koordinat  $7^{\circ} 6' 1,145''$  LS,  $109^{\circ} 15' 37,699''$  BT;
- f. dari TK 33.27.07.2001-14.2002-004 dilanjutkan ke arah utara menyusuri pematang sawah hingga bertemu irigasi yang terletak pada TK 33.27.07.2001-14.2002-005 dengan Titik Koordinat  $7^{\circ} 5' 59,106''$  LS,  $109^{\circ} 15' 37,905''$  BT; dan
- g. dari TK 33.27.07.2001-14.2002-005 dilanjutkan ke arah tenggara menyusuri irigasi hingga bertemu simpul batas antara Desa Kecepit, Desa Warungpring, dan Desa Datar yang terletak pada TK 33.27.07.2001-14.2002-14.2004-000 dengan Titik Koordinat  $7^{\circ} 6' 0,554''$  LS,  $109^{\circ} 15' 45,006''$  BT.

#### Pasal 13

- (1) Titik Batas Desa Warungpring Kecamatan Warungpring ditandai dengan pemasangan pilar batas.

- (2) Tata cara pemasangan pilar batas sebagaimana dimaksud pada ayat (1) sesuai dengan ketentuan peraturan perundang-undangan.

Pasal 14

Peta Batas Desa Warungpring Kecamatan Warungpring tercantum dalam Lampiran yang merupakan bagian tidak terpisahkan dari Peraturan Bupati ini.

Pasal 15

Penetapan dan penegasan Batas Desa Warungpring Kecamatan Warungpring tidak menghapus hak masyarakat atas tanah yang telah ada sebelum ditetapkan Peraturan Bupati ini.

BAB III

KETENTUAN PENUTUP

Pasal 16

Peraturan Bupati ini mulai berlaku pada tanggal diundangkan.

Agar setiap orang mengetahuinya, memerintahkan pengundangan Peraturan Bupati ini dengan penempatannya dalam Berita Daerah Kabupaten Pemalang.

Ditetapkan di Pemalang  
pada tanggal 27 Desember 2024

BUPATI PEMALANG,  
ttd  
cap  
MANSUR HIDAYAT

Diundangkan di Pemalang  
pada tanggal 27 Desember 2024

SEKRETARIS DAERAH  
KABUPATEN PEMALANG,  
ttd  
cap  
HERIYANTO

BERITA DAERAH KABUPATEN PEMALANG TAHUN 2024 NOMOR 49

Salinan sesuai dengan aslinya  
KEPALA BAGIAN HUKUM  
SETDA KABUPATEN PEMALANG,

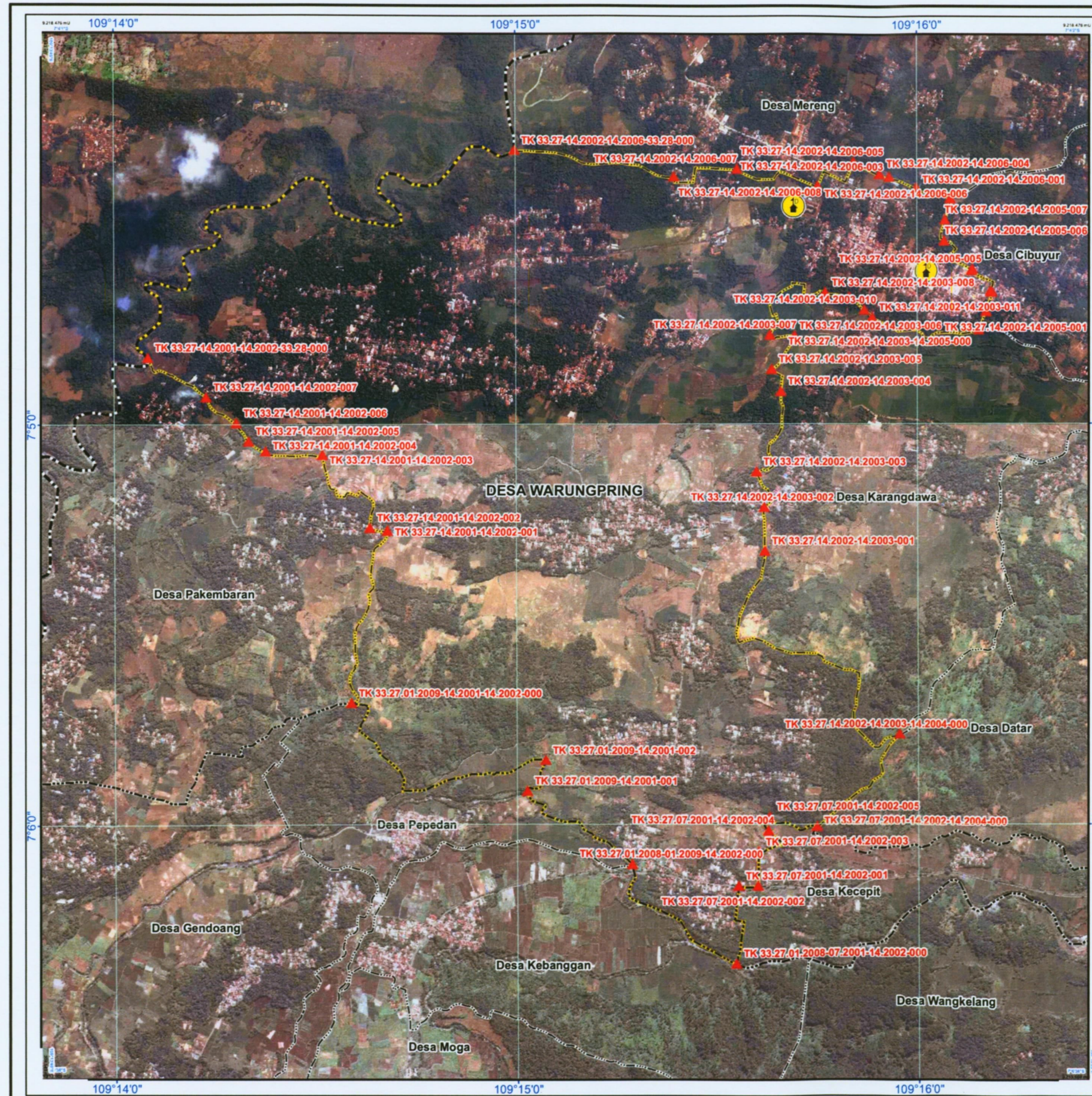
#

ARIEF RACHMAN HAKIM, S.H., M.H.  
PEMBINA  
NIP. 197810292006041008



LAMPIRAN  
PERATURAN BUPATI PEMALANG  
NOMOR 49 TAHUN 2024  
TENTANG PENETAPAN DAN PENEGASAN BATAS DESA WARUNGPRING KECAMATAN  
WARUNGPRING

PETA DAN TITIK KOORDINAT BATAS DESA WARUNGPRING KECAMATAN WARUNGPRING



**PETA DESA WARUNGPRING  
KECAMATAN WARUNGPRING  
KABUPATEN PEMALANG  
PROVINSI JAWA TENGAH**

SKALA 1:19.000



PETUNJUK LETAK PETA

DIAGRAM LOKASI



Sistem Proyeksi : Transverse Mercator  
Sistem Grid : Grid Geografis dan Grid Universal Transverse Mercator  
Datum Horizontal : SRGI 2013

DICETAK DAN DITERBITKAN OLEH :



PEMERINTAH KABUPATEN PEMALANG  
Jl. Surohadikusumo No. 1 Pemalang, Provinsi Jawa Tengah  
Kode Pos 52312 Telp : 0284 321068

**KETERANGAN**



Kantor Desa



Titik Kartometrik

----- Batas Kabupaten/Kota

----- Batas Kecamatan

----- Batas Desa

----- Batas Desa Warungpring

**DAFTAR TITIK KARTOMETRIK**

NAMA TITIK KARTOMETRIK	KOORDINAT GEODESIK	KOORDINAT UTM
TK 33.27.14.2002.14.2006.000	109°15'00" E 7°15'00" S	507144.444 825111.111
TK 33.27.14.2002.14.2006.001	109°15'00" E 7°15'00" S	507144.444 825111.111
TK 33.27.14.2002.14.2006.002	109°15'00" E 7°15'00" S	507144.444 825111.111
TK 33.27.14.2002.14.2006.003	109°15'00" E 7°15'00" S	507144.444 825111.111
TK 33.27.14.2002.14.2006.004	109°15'00" E 7°15'00" S	507144.444 825111.111
TK 33.27.14.2002.14.2006.005	109°15'00" E 7°15'00" S	507144.444 825111.111
TK 33.27.14.2002.14.2006.006	109°15'00" E 7°15'00" S	507144.444 825111.111
TK 33.27.14.2002.14.2006.007	109°15'00" E 7°15'00" S	507144.444 825111.111
TK 33.27.14.2002.14.2006.008	109°15'00" E 7°15'00" S	507144.444 825111.111
TK 33.27.14.2002.14.2006.009	109°15'00" E 7°15'00" S	507144.444 825111.111
TK 33.27.14.2002.14.2006.010	109°15'00" E 7°15'00" S	507144.444 825111.111
TK 33.27.14.2002.14.2006.011	109°15'00" E 7°15'00" S	507144.444 825111.111
TK 33.27.14.2002.14.2006.012	109°15'00" E 7°15'00" S	507144.444 825111.111
TK 33.27.14.2002.14.2006.013	109°15'00" E 7°15'00" S	507144.444 825111.111
TK 33.27.14.2002.14.2006.014	109°15'00" E 7°15'00" S	507144.444 825111.111
TK 33.27.14.2002.14.2006.015	109°15'00" E 7°15'00" S	507144.444 825111.111
TK 33.27.14.2002.14.2006.016	109°15'00" E 7°15'00" S	507144.444 825111.111
TK 33.27.14.2002.14.2006.017	109°15'00" E 7°15'00" S	507144.444 825111.111
TK 33.27.14.2002.14.2006.018	109°15'00" E 7°15'00" S	507144.444 825111.111
TK 33.27.14.2002.14.2006.019	109°15'00" E 7°15'00" S	507144.444 825111.111
TK 33.27.14.2002.14.2006.020	109°15'00" E 7°15'00" S	507144.444 825111.111
TK 33.27.14.2002.14.2006.021	109°15'00" E 7°15'00" S	507144.444 825111.111
TK 33.27.14.2002.14.2006.022	109°15'00" E 7°15'00" S	507144.444 825111.111
TK 33.27.14.2002.14.2006.023	109°15'00" E 7°15'00" S	507144.444 825111.111
TK 33.27.14.2002.14.2006.024	109°15'00" E 7°15'00" S	507144.444 825111.111
TK 33.27.14.2002.14.2006.025	109°15'00" E 7°15'00" S	507144.444 825111.111
TK 33.27.14.2002.14.2006.026	109°15'00" E 7°15'00" S	507144.444 825111.111
TK 33.27.14.2002.14.2006.027	109°15'00" E 7°15'00" S	507144.444 825111.111
TK 33.27.14.2002.14.2006.028	109°15'00" E 7°15'00" S	507144.444 825111.111
TK 33.27.14.2002.14.2006.029	109°15'00" E 7°15'00" S	507144.444 825111.111
TK 33.27.14.2002.14.2006.030	109°15'00" E 7°15'00" S	507144.444 825111.111
TK 33.27.14.2002.14.2006.031	109°15'00" E 7°15'00" S	507144.444 825111.111
TK 33.27.14.2002.14.2006.032	109°15'00" E 7°15'00" S	507144.444 825111.111
TK 33.27.14.2002.14.2006.033	109°15'00" E 7°15'00" S	507144.444 825111.111
TK 33.27.14.2002.14.2006.034	109°15'00" E 7°15'00" S	507144.444 825111.111
TK 33.27.14.2002.14.2006.035	109°15'00" E 7°15'00" S	507144.444 825111.111
TK 33.27.14.2002.14.2006.036	109°15'00" E 7°15'00" S	507144.444 825111.111
TK 33.27.14.2002.14.2006.037	109°15'00" E 7°15'00" S	507144.444 825111.111
TK 33.27.14.2002.14.2006.038	109°15'00" E 7°15'00" S	507144.444 825111.111
TK 33.27.14.2002.14.2006.039	109°15'00" E 7°15'00" S	507144.444 825111.111
TK 33.27.14.2002.14.2006.040	109°15'00" E 7°15'00" S	507144.444 825111.111
TK 33.27.14.2002.14.2006.041	109°15'00" E 7°15'00" S	507144.444 825111.111
TK 33.27.14.2002.14.2006.042	109°15'00" E 7°15'00" S	507144.444 825111.111
TK 33.27.14.2002.14.2006.043	109°15'00" E 7°15'00" S	507144.444 825111.111
TK 33.27.14.2002.14.2006.044	109°15'00" E 7°15'00" S	507144.444 825111.111
TK 33.27.14.2002.14.2006.045	109°15'00" E 7°15'00" S	507144.444 825111.111
TK 33.27.14.2002.14.2006.046	109°15'00" E 7°15'00" S	507144.444 825111.111
TK 33.27.14.2002.14.2006.047	109°15'00" E 7°15'00" S	507144.444 825111.111
TK 33.27.14.2002.14.2006.048	109°15'00" E 7°15'00" S	507144.444 825111.111
TK 33.27.14.2002.14.2006.049	109°15'00" E 7°15'00" S	507144.444 825111.111
TK 33.27.14.2002.14.2006.050	109°15'00" E 7°15'00" S	507144.444 825111.111
TK 33.27.14.2002.14.2006.051	109°15'00" E 7°15'00" S	507144.444 825111.111
TK 33.27.14.2002.14.2006.052	109°15'00" E 7°15'00" S	507144.444 825111.111
TK 33.27.14.2002.14.2006.053	109°15'00" E 7°15'00" S	507144.444 825111.111
TK 33.27.14.2002.14.2006.054	109°15'00" E 7°15'00" S	507144.444 825111.111
TK 33.27.14.2002.14.2006.055	109°15'00" E 7°15'00" S	507144.444 825111.111
TK 33.27.14.2002.14.2006.056	109°15'00" E 7°15'00" S	507144.444 825111.111
TK 33.27.14.2002.14.2006.057	109°15'00" E 7°15'00" S	507144.444 825111.111
TK 33.27.14.2002.14.2006.058	109°15'00" E 7°15'00" S	507144.444 825111.111
TK 33.27.14.2002.14.2006.059	109°15'00" E 7°15'00" S	507144.444 825111.111
TK 33.27.14.2002.14.2006.060	109°15'00" E 7°15'00" S	507144.444 825111.111
TK 33.27.14.2002.14.2006.061	109°15'00" E 7°15'00" S	507144.444 825111.111
TK 33.27.14.2002.14.2006.062	109°15'00" E 7°15'00" S	507144.444 825111.111
TK 33.27.14.2002.14.2006.063	109°15'00" E 7°15'00" S	507144.444 825111.111
TK 33.27.14.2002.14.2006.064	109°15'00" E 7°15'00" S	507144.444 825111.111
TK 33.27.14.2002.14.2006.065	109°15'00" E 7°15'00" S	507144.444 825111.111
TK 33.27.14.2002.14.2006.066	109°15'00" E 7°15'00" S	507144.444 825111.111
TK 33.27.14.2002.14.2006.067	109°15'00" E 7°15'00" S	507144.444 825111.111
TK 33.27.14.2002.14.2006.068	109°15'00" E 7°15'00" S	507144.444 825111.111
TK 33.27.14.2002.14.2006.069	109°15'00" E 7°15'00" S	507144.444 825111.111
TK 33.27.14.2002.14.2006.070	109°15'00" E 7°15'00" S	507144.444 825111.111
TK 33.27.14.2002.14.2006.071	109°15'00" E 7°15'00" S	507144.444 825111.111
TK 33.27.14.2002.14.2006.072	109°15'00" E 7°15'00" S	507144.444 825111.111
TK 33.27.14.2002.14.2006.073	109°15'00" E 7°15'00" S	507144.444 825111.111
TK 33.27.14.2002.14.2006.074	109°15'00" E 7°15'00" S	507144.444 825111.111
TK 33.27.14.2002.14.2006.075	109°15'00" E 7°15'00" S	507144.444 825111.111
TK 33.27.14.2002.14.2006.076	109°15'00" E 7°15'00" S	507144.444 825111.111
TK 33.27.14.2002.14.2006.077	109°15'00" E 7°15'00" S	507144.444 825111.111
TK 33.27.14.2002.14.2006.078	109°15'00" E 7°15'00" S	507144.444 825111.111
TK 33.27.14.2002.14.2006.079	109°15'00" E 7°15'00" S	507144.444 825111.111
TK 33.27.14.2002.14.2006.080	109°15'00" E 7°15'00" S	507144.444 825111.111
TK 33.27.14.2002.14.2006.081	109°15'00" E 7°15'00" S	507144.444 825111.111
TK 33.27.14.2002.14.2006.082	109°15'00" E 7°15'00" S	507144.444 825111.111
TK 33.27.14.2002.14.2006.083	109°15'00" E 7°15'00" S	507144.444 825111.111
TK 33.27.14.2002.14.2006.084	109°15'00" E 7°15'00" S	507144.444 825111.111
TK 33.27.14.2002.14.2006.085	109°15'00" E 7°15'00" S	507144.444 825111.111
TK 33.27.14.2002.14.2006.086	109°15'00" E 7°15'00" S	507144.444 825111.111
TK 33.27.14.2002.14.2006.087	109°15'00" E 7°15'00" S	507144.444 825111.111
TK 33.27.14.2002.14.2006.088	109°15'00" E 7°15'00" S	507144.444 825111.111
TK 33.27.14.2002.14.2006.089	109°15'00" E 7°15'00" S	507144.444 825111.111
TK 33.27.14.2002.14.2006.090	109°15'00" E 7°15'00" S	507144.444 825111.111
TK 33.27.14.2002.14.2006.091	109°15'00" E 7°15'00" S	507144.444 825111.111
TK 33.27.14.2002.14.2006.092	109°15'00" E 7°15'00" S	507144.444 825111.111
TK 33.27.14.2002.14.2006.093	109°15'00" E 7°15'00" S	507144.444 825111.111
TK 33.27.14.2002.14.2006.094	109°15'00" E 7°15'00" S	507144.444 825111.111
TK 33.27.14.2002.14.2006.095	109°15'00" E 7°15'00" S	507144.444 825111.111
TK 33.27.14.2002.14.2006.096	109°15'00" E 7°15'00" S	507144.444 825111.111
TK 33.27.14.2002.14.2006.097	109°15'00" E 7°15'00" S	507144.444 825111.111
TK 33.27.14.2002.14.2006.098	109°15'00" E 7°15'00" S	507144.444 825111.111
TK 33.27.14.2002.14.2006.099	109°15'00" E 7°15'00" S	507144.444 825111.111
TK 33.27.14.2002.14.2006.100	109°15'00" E 7°15'00" S	507144.444 825111.111

BUPATI PEMALANG,  
ttd  
cap  
MANSUR HIDAYAT

Sumber Data : Data Batas Wilayah Administrasi antar Desa/Kelurahan dari Badan Informasi Geospasial tahun 2018  
- Data Toponimi dan Peta Rupabumi Indonesia skala 1 : 25.000 tahun 2018, BIG  
- Citra Satelit Resolusi Tinggi tahun Pengambilan 2018, Pengukuran Ground Control Point (GCP) dan proses Orthorektifikasi 2019  
- Peta Batas Desa Warungpring dibuat berdasarkan Deliniasi dan Pengukuran Koordinat pada Citra  
Riwayat Peta : Tegal (Ortho) Resolusi Tinggi oleh Pemerintah Daerah Kabupaten Pemalang dengan Pusat Pemetaan Batas Wilayah  
Badan Informasi Geospasial